



Analizatory Składu Ciała



Wagi niemowlęce



Stacje pomiarowe i  
wagi lekarskie



Akcesoria



Wagi płaskie



Wagi wielofunkcyjne i  
wagi krzesłkowe

Każde Państwa  
pytanie jest dla  
nas wyzwaniem.

Więcej informacji o produktach  
i usługach seca można uzyskać pod  
numerem

**+48 607 757 776**

Odpowiedzi znajdą Państwo  
również na stronie internetowej

**seca.com**



*Przemysław Pałka*

Przemysław Pałka



## Spis treści

<b>01</b>	<b>Analizatory Składu Ciała</b> .....	04
	seca mBCA 515 .....	04
	seca mBCA 525 .....	06
<b>02</b>	<b>Wagi niemowlęce</b> .....	08
	seca 376 .....	08
	seca 336 .....	10
	seca 834 .....	12
	seca 403 / seca 402 .....	14
<b>03</b>	<b>Stacje pomiarowe i wagi lekarskie</b> .....	16
	seca 287 .....	16
	seca 285 .....	18
	seca 704 .....	20
	seca 799 .....	22
	seca 711 .....	24
<b>04</b>	<b>Akcesoria</b> .....	26
	seca 264 .....	26
	seca 417 .....	28
	seca 213 .....	30
	seca 203 .....	32
	seca 216 .....	34
<b>05</b>	<b>Wagi płaskie</b> .....	36
	seca 635 .....	36
	seca 875 .....	38
<b>06</b>	<b>Wagi wielofunkcyjne i wagi krzeselkowe</b> .....	40
	seca Scale-up Line .....	40
	seca 645 .....	42
	seca 677 .....	44
	seca 657 .....	46
	seca 675 .....	48
	seca 959 .....	50
	seca 956 .....	52

Wszystkie podane ceny są sugerowanymi cenami brutto (legalizacja wliczona w cenę).

## seca mBCA 515

17 sekund – tylko tyle potrzebuje seca mBCA aby dokonać pomiaru. Poprzez natychmiastowe wyświetlenie wyników nie traci się czasu przy diagnozowaniu pacjenta.



Dzięki zintegrowanemu ekranowi dotykowemu można nie tylko wprowadzać dane pacjenta, ale również obserwować stan pomiaru oraz przeglądać wyniki z różnych perspektyw.

Wyjątkowa podpora gwarantuje każdorazowo taką samą pozycję pacjenta podczas jego pomiaru.



Dane i wartości pomiaru wysyłane są bezprzewodowo lub poprzez Ethernet do oprogramowania komputerowego seca 115. Oprogramowanie seca 115 jest w j.polskim oraz nie wymaga opłat licencyjnych.



Elektrody ręczne zapobiegają błędom pomiaru i zapewniają powtarzalność badania.



Platforma do ważenia jest duża, łatwo na nią wejść a jej wykonanie ze szkła bezodpryskowego łatwo utrzymać w czystości. Można na niej ważyć pacjentów o masie ciała do 300 kg.

**Produkt** Analizator Masy Składu Ciała – seca mBCA 515

Stacjonarny analizator masy składu ciała w bioelektrycznym pomiarze impedancji (BIA) przeznaczony do stosowania w szpitalach, przychodniach i gabinetach lekarskich z wbudowaną wagą o nośności 300 kg.

- Opis 2022**
- + **Instalacja i szkolenie w pakiecie z analizatorem.**
  - + **Wyświetlacz wbudowany w obudowę analizatora.**
  - + **Sztywna poręcz z wbudowanymi elektrodami.**
  - + **6 podwójnych elektron wymuszająca prawidłową postawę pacjenta podczas badania.**
  - + **Wbudowana waga o nośności 300 kg.**

**Dane techniczne**

Metoda pomiaru – 8-punktowa analiza BIA  
 Napięcie sieci: 100 V – 240 V  
 Częstotliwość napięcia: 50 Hz – 60 Hz  
 Masa urządzenia: 36 kg  
 Typ wyświetlacza: Ekran dotykowy 8,4", obrót o 360°  
 Zakres pomiarowy impedancji 10 Ω do 1000 Ω  
 Co najmniej 19 częstotliwości pomiaru: 1; 1,5; 2; 3; 5; 7,5; 10; 15; 20; 30; 50; 75; 100; 150; 200; 300; 500; 750; 1000 kHz  
 Zakres wieku osob badanych: 2 - 120 lat  
 Wartości pomiarowe: Impedancja (Z), rezystancja (R), reaktancja (Xc), kąt fazowy (φ)  
 Zakres pomiarowy kąta fazowego: 0° do 20°  
 Klasa dokładności pomiaru co najmniej IIa (RL93/42 EWG);  
 Transmisja danych: przewodowo oraz bezprzewodowo  
 Klasa legalizacji: III  
 Prąd pomiarowy: 100 μA  
 Czas pomiaru: Wszystkie moduły na częstotliwościach 5 kHz i 50 kHz (maks. 20 sek) lub wszystkie moduły na wszystkich częstotliwościach (maks. 90 sek)  
 Maksymalne obciążenie: Częściowy zakres ważenia 1 = 150 kg / 2 = 300 kg  
 Dokładność pomiaru: Częściowy zakres ważenia 1 = 50 g / 2 = 100 g  
 Funkcje: kalibracja, podświetlenie, resetowanie, sygnały dźwiękowe, TARA, PRE-TARA, ochrona przed przeciążeniem, SEND, interfejs bezprzewodowy, data i godzina na wydruku, HOLD, Auto-HOLD, Step-Off, przełączanie zakresów ważenia, BMI, auto-BMI, wprowadzenie danych pacjenta  
 Oprogramowanie do analizy danych i obliczania poszczególnych parametrów na podstawie pomiarów w języku polskim;  
**Walidacja według Złotego Standardu: ADP (Air-Displacement-Plethysmography, D<sub>2</sub>O: Deuterium Dilution, DEXA: Dual-Energy X-ray Absorptiometry, NaBr: Sodium Bromide Dilution**  
**FM (Fat Mass) Masa tłuszczu i FFM (Fat Free Mass) w organizmie porównane do odczytu wg metod referencyjnych Gold Standard ADP + waga + DEXA + D<sub>2</sub>O**  
**TBW (Total Body Water) Zawartość wody całkowitej dokładność odczytu vs metody referencyjne rozciężenia D<sub>2</sub>O = 98%**  
**ECW (Extra Cellular Water) Zawartość wody pozakomórkowej dokładność odczytu vs metody referencyjne NaBr = 95%**  
**Masa mięśni szkieletowych w rozbiciu na segmenty ciała SMM dokładność odczytu vs metody referencyjne rezonansu magnetycznego MRI = 87%**

**Gwarancja** 24 miesiące

Cena 51.786 PLN brutto

## seca mBCA 525

Przejrzysta prezentacja wszystkich parametrów pomiaru czyni diagnozę niezwykle łatwą i wygodną do konsultacji z pacjentem. Możliwość obsługi ekranu dotykowego w rękawiczkach lub przez warstwę ochronną jest niezmiernie istotna w celu zachowania higieny.



Mata pomiarowa jest jedynym w swoim rodzaju narzędziem wielofunkcyjnym. Zasilana jest za pomocą własnego akumulatora, który pobiera energię przez podłączenie indukcyjne z monitora, dlatego działa całkowicie autonomicznie. Dane pomiarowe przesyłane są bezprzewodowo.



Dane i wartości pomiaru wysyłane są bezprzewodowo lub poprzez Ethernet do oprogramowania komputerowego seca 115. Oprogramowanie seca 115 jest w j. polskim oraz nie wymaga opłat licencyjnych.

**Produkt** Analizator Masy Składu Ciała - seca mBCA 525

Mobilny analizator składu ciała w bioelektrycznym pomiarze impedancji (BIA) przeznaczony do stosowania w szpitalach, przychodniach i gabinetach lekarskich z możliwością podłączenia monitora funkcji życiowych SpO<sub>2</sub>, Temp, Ciśnienia i pulsoksymetru oraz wagi medycznej w połączeniu bezprzewodowym.

- Opis 2022**
- + **Instalacja i szkolenie w pakiecie z analizatorem.**
  - + **Wyświetlacz wbudowany w obudowę analizatora.**
  - + **Kable wykonane z materiału, który uniemożliwia zaplątanie się podczas dokonywania pomiaru oraz jest bezpieczny w kontakcie ze środkami dezynfekcyjnymi w szpitalu.**
  - + **Bezprzewodowa łączność między matą pomiarową a monitorem dla ułatwienia pomiarów.**

**Dane techniczne**

Zakres wieku osób badanych: 2 – 120 lat  
 Zasilanie: zasilacz + bateria indukcyjna w macie pomiarowej  
 Wymiary (szer./ wys./ gł.): 976/ 1251/ 828 mm Masa urządzenia: 3 kg  
 Metoda pomiaru: 8-punktowa analiza impedancji bioelektrycznej  
 częstotliwości pomiarowe: 8, 1 – 1000 kHz  
 Zakres pomiarowy impedancji 10 Ω do 1000 Ω  
 Wartości pomiarowe: Impedancja (Z), rezystancja (R), reaktancja (Xc), kąt fazowy (φ)  
 Zakres pomiarowy kąta fazowego: 0° do 20°  
 Prąd pomiarowy: 100 μA  
 Napięcie sieci: 100 V – 240 V  
 Czas pomiaru: 30 sekund  
 Funkcje: kalibracja, podświetlenie, resetowanie, sygnały dźwiękowe, SEND, interfejs bezprzewodowy, data i godzina na wydruku, HOLD, Auto-HOLD, BMI, auto-BMI, wprowadzenie danych pacjenta, dane wprowadzane przed analizą BIA: płeć, wiek, wzrost, masa ciała, grupa etniczna.  
 Typ wyświetlacza: ekran dotykowy 7"  
 Transmisja danych: przewodowo oraz bezprzewodowo  
**Walidacja według Złotego Standardu: ADP (Air-Displacement-Plethysmography, D<sub>2</sub>O: Deuterium Dilution, DEXA: Dual-Energy X-ray Absorptiometry, NaBr: Sodium Bromide Dilution**  
**FM (Fat Mass) Masa tłuszczu i FFM (Fat Free Mass) w organizmie porównane do odczytu wg metod referencyjnych Gold Standard ADP + waga + DEXA + D<sub>2</sub>O**  
**TBW (Total Body Water) Zawartość wody całkowitej dokładność odczytu vs metody referencyjne rozcieńczenia D<sub>2</sub>O = 98%**  
**ECW (Extra Cellular Water) Zawartość wody pozakomórkowej dokładność odczytu vs metody referencyjne NaBr = 95%**  
**Masa mięśni szkieletowych w rozbiciu na segmenty ciała SMM dokładność odczytu vs metody referencyjne rezonansu magnetycznego MRI = 87%**  
 REE (Resting Energy Expenditure) Zużycie energii w spoczynku.  
 TEE (Total Energy Expenditure) Całkowite zużycie energii.  
 Energy stores in body - Energia skumulowana w organizmie.  
 Kąt fazowy, impedancja, rezystancja, reaktancja. Wykresy pomocnicze: Body Composition Chart (BBC), wektorowa analiza bioimpedancji elektrycznej (BIVA)

<b>Opcje wyposażenia</b>	seca 475	Mobilny stojak; Nr Art.: 475 0000 009
	seca 432	Torba transportowa; Nr Art.: 432 0000 009

Cena 30.186 PLN brutto

## seca 376



reddot design award

**Produkt** Waga niemowlęca seca 376

Elektroniczna waga dla niemowląt przeznaczona do zastosowania w szpitalach, przychodniach i gabinetach lekarskich, zalegalizowana do celów medycznych wg klasy III.

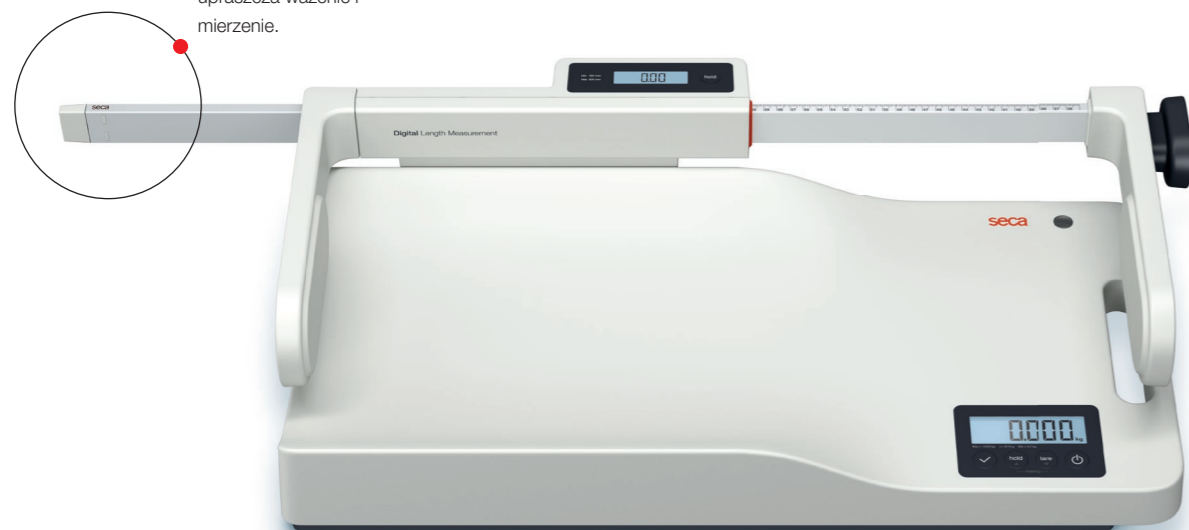
- Opis 2022**
- + **Instalacja i szkolenie w pakiecie z wagą.**
  - + **Nośność 20 kg.**
  - + **Łatwe określenie ilości wypitego mleka przy karmieniu dzięki funkcji BMIF.**
  - + **Wyświetlacz wbudowany w obudowę wagi.**
  - + **Wysoki poziom bezpieczeństwa – szalka w kształcie muszli zabezpiecza dziecko przed wypadnięciem.**
  - + **Małe zużycie prądu – 10.000 cykli ważenia na jednym zestawie baterii dostarczanych razem z wagą w pakiecie.**
  - + **4 regulowane podgumowane punkty podparcia wagi.**
  - + **Łatwe do utrzymania w czystości powierzchnie z tworzywa sztucznego ABS.**
  - + **Wyświetlanie wagi ruchliwego dziecka z funkcją HOLD – pozwala najpierw zająć się dzieckiem, a później zanotować wynik ważenia.**
  - + **Niezawodny pomiar masy ciała netto dzięki funkcji TARA, niezależnie od pieluch albo miękkiej podkładki.**

<b>Dane techniczne</b>	<b>Obciążenie maksymalne</b>	<b>7,5 kg (zakres 1), 20 kg (zakres 2)</b>
	Wbudowany Infantrometr - opcja	35 – 80 cm / podziałka 1 mm
	<b>Zakres TARA</b>	<b>7,5 kg (zakres 1), 20 kg (zakres 2)</b>
	<b>Wymiary (szer. x wys. x głęb.)</b>	<b>620 x 190 x 358 mm</b>
	<b>Głębokość szalki</b>	<b>120 mm</b>
	Wysokość cyfr	21 mm
	Wysokość odczytu	180 mm
	<b>Masa własna</b>	<b>3,7 kg</b>
	Zasilanie	6 baterii typu R6 („paluszki”), zasilacz (opcjonalnie)
	Funkcje	TARA, BMIF, HOLD, przełączanie zakresów, automatyczne wyłączenie, regulowana funkcja amortyzacji
<b>Gwarancja</b>	24 miesiące	
<b>Akcesoria</b>	seca 233	Wzrostomiarka, zakres pomiaru: 35 – 80 cm, podziałka: 1 mm; Nr Art. : 233 1714 009
	seca 447	Zasilacz, 230 V / 50 Hz–12 V / 130 mA; Nr Art.: 447 0000 009

Cena 3.629 PLN brutto

## seca 336

Opcjonalny elektroniczny  
wzrostomierz seca 234  
upraszcza ważenie i  
mierzenie.



<b>Produkt</b>	<b>Waga dla niemowląt seca 336</b>	
	Elektroniczna waga dla niemowląt przeznaczona do stosowania w szpitalach, przychodniach i gabinetach lekarskich, zalegalizowana do celów medycznych.	
<b>Opis 2022</b>	<ul style="list-style-type: none"> <li>+ Instalacja i szkolenie w pakiecie z wagą.</li> <li>+ Wyświetlacz wbudowany w obudowę wagi.</li> <li>+ Opcjonalna miarka do mierzenia długości dzieci z statecznym ogranicznikiem głowy i ruchomym ogranicznikiem nóg.</li> <li>+ Uchwyt po stronie wyświetlacza do bezpiecznego przenoszenia wagi.</li> <li>+ Małe zużycie prądu – 10.000 cykli ważenia na jednym zestawie baterii dostarczanych razem z wagą w pakiecie.</li> <li>+ 4 regulowane punkty podparcia wagi.</li> <li>+ Łatwe do utrzymania w czystości powierzchnie z tworzywa sztucznego ABS.</li> <li>+ Wyświetlanie wagi ruchliwego dziecka z funkcją HOLD - pozwala najpierw zająć się dzieckiem, a później zanotować wynik ważenia.</li> <li>+ Pomiar masy ciała netto dzięki funkcji TARA, niezależnie od pieluch albo miękkiej podkładki.</li> </ul>	
<b>Dane techniczne</b>	<b>Obciążenie maksymalne</b>	<b>20 kg</b>
	<b>Działka elementarna</b>	<b>5 g &lt;10 kg &gt; 10 g</b>
	Zakres TARA	20 kg
	<b>Wymiary (szer. x wys. x głęb.)</b>	<b>650 x 110 x 308 mm</b>
	<b>Wymiary powierzchni ważącej (szer. x wys. x głęb.)</b>	<b>645 x 40 x 290 mm</b>
	Temperatura pracy	+10 °C do +40 °C
	Wyświetlacz / Wysokość cyfr	LCD / 20 mm
	Wymiar wyświetlacza	90 mm x 28 mm
	<b>Waga własna</b>	<b>3,7 kg bez wzrostomierza</b>
	<b>Infantometr - opcja</b>	<b>35 – 80 cm / podziałka 1 mm elektroniczny lub analogowy</b>
	Zasilanie elektryczne	6 baterii typu R6 („paluszki”), zasilacz (opcjonalnie)
	Funkcje	TARA, HOLD, automatyczne wyłączanie
<b>Gwarancja</b>	24 miesiące	
<b>Akcesoria</b>	seca 232 n	Analogowy wzrostomierz do wag niemowlęcych seca 336i oraz seca 336; Nr Art.: 232 1717 008
	seca 234	Cyfrowy wzrostomierz do wag niemowlęcych seca 336i oraz seca 336; Nr Art.: 234 1717 009
	seca 428	Torba do transportu wag niemowlęcych seca 336; Nr Art.: 428 0000 009
	seca 401	Zasilacz z wtyczką 230 V / 50; Nr Art.: 401 0000 009

Cena 1.751 PLN brutto

## seca 834



<b>Produkt</b>	<b>Waga niemowlęca seca 834</b>	
	Elektroniczna waga dla niemowląt przeznaczona do stosowania w szpitalach, przychodniach i gabinetach lekarskich, zalegalizowana do celów medycznych wg klasy III.	
<b>Opis 2022</b>	<ul style="list-style-type: none"> <li>+ <b>Ściągana szalka umożliwia ważenie dzieci w pozycji stojącej lub leżącej.</b></li> <li>+ <b>Instalacja i szkolenie w pakiecie z wagą.</b></li> <li>+ <b>Wyświetlacz wbudowany w obudowę wagi.</b></li> <li>+ <b>Łatwe określenie ilości wypitego mleka przy karmieniu dzięki funkcji BMIF.</b></li> <li>+ <b>Mobilność dzięki małej masie wagi i dodatkowo dostępnej torbie.</b> <b>Wymiary (szer. x wys. x głęb.): 570 x 330 x 150 mm.</b></li> <li>+ <b>4 podgumowane punkty podparcia wagi.</b></li> <li>+ <b>Małe zużycie prądu – 10.000 cykli ważenia na jednym zestawie baterii dostarczanych razem z wagą w pakiecie.</b></li> <li>+ <b>Łatwe do utrzymania w czystości powierzchnie z materiału ABS.</b></li> <li>+ <b>Szybkie zatrzymanie wyników na wyświetlaczu podczas ważenia ruchliwych dzieci funkcją HOLD – dzięki temu można zająć się niemowlęciem, a następnie zanotować wynik ważenia.</b></li> </ul>	
<b>Dane techniczne</b>	<b>Obciążenie maksymalne</b>	<b>20 kg</b>
	<b>Działka elementarna</b>	<b>10 g &lt; 10 kg &gt; 20 g</b>
	Zakres TARA	20 kg
	Wymiary (szer. x wys. x głęb.)	552 x 156 x 341 mm
	Wyświetlacz / Wysokość cyfr	LCD / 20 mm
	Temperatura pracy	+10 °C do +40 °C
	<b>Masa własna</b>	<b>2,5 kg</b>
	Zasilanie elektryczne	6 baterii typu R6 („paluszki”)
	Pobór prądu	ok. 30 mA
	Instrukcja obsługi w języku polskim	tak
	Funkcje	TARA, HOLD, BMIF, automatyczne wyłączenie i zerowanie
<b>Gwarancja</b>	24 miesiące	
<b>Akcesoria</b>	seca 414	Torba, wymiary (szer. x wys. x głęb.): 625 x 210 x 350 mm; Nr Art.: 414 0000 009

Cena 799 PLN brutto

## seca 403



Dopasowane wgłębienia zapewniają stabilną pozycję wagi niemowlęcej.



Cztery zderzaki chronią stolik i wagę przed zderzeniem ze ścianą.

Cena 3.375 PLN brutto

Produkt **seca 402 & seca 403**

Stolik mobilny z podstawą pod wagi niemowlęce/pediatryczne.

- Opis 2022**
- + Wygodny transport dzięki 4 podgumowanym, łatwo obracającym się kółkom. 2 kółka z hamulcami.
  - + Dokładnie dopasowane wag dzięki wgłębieniom w powierzchni blatu umożliwiają stabilne i bezpieczne ważenie.
  - + Instalacja i szkolenie w pakiecie z stolikiem.
  - + Optymalna wysokość blatu – 80 cm zapewnia ergonomiczną pracę.
  - + Zintegrowana szuflada i półka do przechowywania rzeczy – dla modelu seca 403.
  - + Optymalna wysokość blatu – 80 cm zapewnia ergonomiczną pracę.

<b>Dane techniczne</b>	<b>Dopuszczalne obciążenie</b>	<b>100 kg</b>
	<b>Wymiary, waga (szer. x wys. x głęb.)</b>	<b>715 x 800 x 435 mm</b>
	<b>Wysokość blatu</b>	<b>800 mm</b>
	<b>Grubość blatu</b>	<b>2,5 cm</b>
	<b>Średnica kółek</b>	<b>100 mm</b>
	<b>Masa własna seca 402</b>	<b>11,5 kg</b>
	<b>Masa własna seca 403</b>	<b>27,5 kg</b>
	Instrukcja obsługi	tak
<b>Gwarancja</b>	24 miesiące	

## seca 402



Antypoślizgowa i łatwa do czyszczenia powierzchnia do bezpiecznej i czystej pracy.



Ustawiane hamulce zapewniają bezpieczne ważenie niemowląt.

Cena 2.299 PLN brutto



## seca 287



Ekran dotykowy jest łatwy w użyciu dla personelu medycznego. Wyposażony jest on w blokadę, która zapobiega wprowadzaniu zmian w ustawieniach przez pacjentów.



Trzy unikatowe pary czujników ultradźwiękowych odbierają sygnały oddzielnie, a tym samym zapewniają dokładne wyniki pomiarów.



Kółka transportowe ułatwiają przestawianie wagi kiedy wymaga tego sytuacja.

**Produkt** seca 287

Stacja pomiarowa ze szklaną podstawą do określania wagi i wzrostu danych z automatycznie obliczanym BMI, zalegalizowana do celów medycznych wg klasy III.

- Opis 2022**
- + **Instalacja i szkolenie w pakiecie z wagą.**
  - + **100 % bezobsługowa waga z 6 sensorami odczytu wzrostu.**
  - + **Łatwe i proste przemieszczanie wagi dzięki wbudowanym kółkom transportowym.**
  - + **Duże dopuszczalne obciążenie wynoszące 300 kg.**
  - + **Automatyczne obliczanie BMI dzięki automatycznemu przesyłaniu wyników wzrostu i wagi.**
  - + **Trzywierszowy wyświetlacz, który wyświetla masę ciała, wzrost i wskaźnik BMI.**
  - + **Łatwe przesuwanie wagi dzięki wbudowanym kółkom transportowym.**
  - + **4 regulowane punkty podparcia.**
  - + **Szklana podstawa doskonała do dezynfekcji.**

<b>Dane techniczne</b>	<b>Obciążenie maksymalne</b>	<b>300 kg</b>
	<b>Działka elementarna</b>	<b>50 g &lt; 150 kg &gt; 100 g</b>
	Zakres TARA	300 kg
	<b>Zakres pomiaru</b>	<b>60–210 cm</b>
	Podziałka/wzrostomierz	1 mm
	Wymiary, waga (szer. x wys. x głęb.)	434 x 2.270 x 466 mm
	Wymiary, platforma (szer. x wys. x głęb.)	430 x 60 x 365 mm
	Wysokość cyfr	14 mm (Wyświetlacz wielofunkcyjny)
	Wysokość odczytu	zmienna
	<b>Masa własna</b>	<b>16,5 kg</b>
Zasilanie elektryczne	Zasilacz i baterie	
Funkcje	Pre-TARA, HOLD, Auto-BMI, BFR, clear, matka/dziecko, amortyzacja, automatyczne przełączanie zakresu ważenia	

Cena 8.575 PLN brutto

## seca 285



Na wyświetlaczu przy talerzu suwaka pomiarowego wyświetlany jest wzrost.

Intuicyjny ekran dotykowy zapewnia łatwą obsługę. Funkcja blokady pozwala zapobiec zmianie ustawień przez pacjentów.

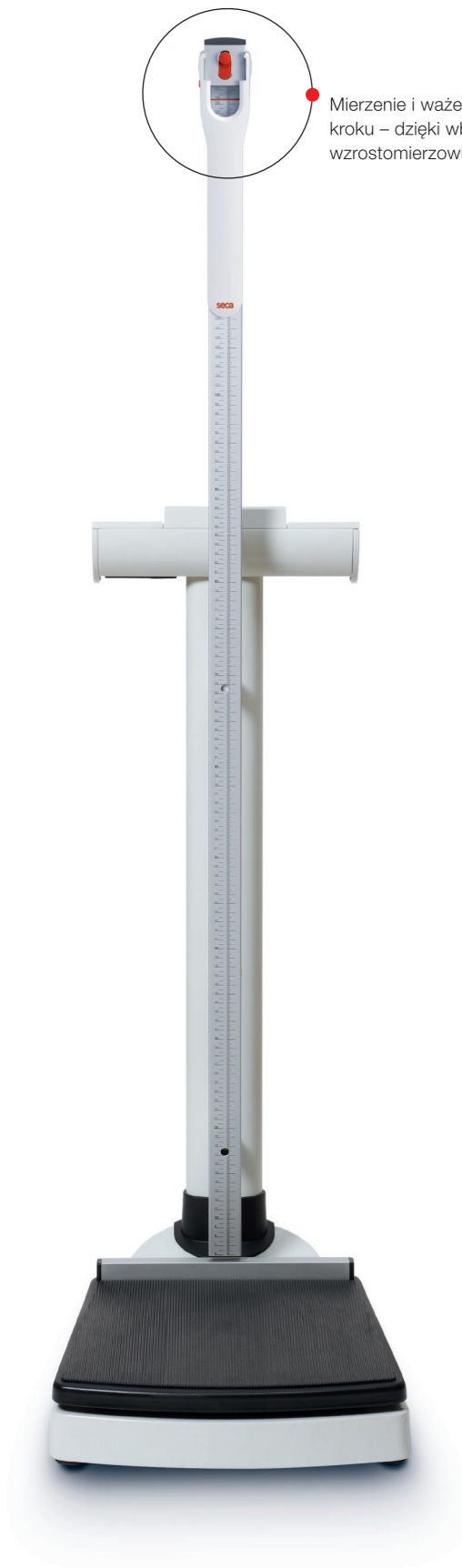


Kółka transportowe ułatwiają przestawianie wagi kiedy wymaga tego sytuacja.

<b>Produkt</b>	<b>seca 285</b>	
	Stacja pomiarowa z 2 wyświetlaczami i szklaną podstawą do określania wagi i wzrostu z automatycznie obliczanym BMI, zalegalizowana do celów medycznych wg klasy III.	
<b>Opis 2022</b>	<ul style="list-style-type: none"> <li>+ <b>Instalacja i szkolenie w pakiecie z wagą.</b></li> <li>+ <b>Duże dopuszczalne obciążenie wynoszące 300 kg.</b></li> <li>+ <b>Dwa zintegrowane wyświetlacze elektroniczne.</b></li> <li>+ <b>Pozycjoner pięt oraz płaszczyzna frankfurcka seca zapewniają prawidłowe ustawienie pacjenta i dokładny pomiaru wzrostu.</b></li> <li>+ <b>Automatyczne obliczanie BMI dzięki automatycznemu przesyłaniu wyników wzrostu i wagi.</b></li> <li>+ <b>Trzywierszowy wyświetlacz, który wyświetla masę ciała, wzrost i wskaźnik BMI.</b></li> <li>+ <b>Łatwe przesuwanie wagi dzięki wbudowanym kółkom transportowym.</b></li> <li>+ <b>Małe zużycie prądu – 10.000 cykli ważenia na jednym zestawie baterii dostarczanych w pakiecie z wagą.</b></li> <li>+ <b>4 regulowane punkty podparcia.</b></li> <li>+ <b>Szklana podstawa doskonała do dezynfekcji.</b></li> </ul>	
<b>Dane techniczne</b>	<b>Obciążenie maksymalne</b>	<b>300 kg</b>
	<b>Działka elementarna</b>	<b>50 g &lt; 150 kg &gt; 100 g</b>
	Zakres TARA	300 kg
	<b>Zakres pomiaru</b>	<b>30–220 cm</b>
	Podziałka/wzrostomierz	1 mm
	Wymiary, waga (szer. x wys. x głęb.)	434 x 2.394 x 466 mm
	Wymiary, platforma (szer. x wys. x głęb.)	430 x 60 x 365 mm
	Wysokość cyfr	14 mm (wyświetlacz wielofunkcyjny) 12 mm (przy suwaku pomiarowym)
	Wysokość odczytu	zmienna
	<b>Masa własna</b>	<b>16 kg</b>
	Zasilanie elektryczne	Zasilacz i baterie
	Funkcje	Pre-TARA, HOLD, Auto-BMI, BFR, clear, matka / dziecko, amortyzacja, automatyczne przełączanie zakresu ważenia

Cena 7.333 PLN brutto

## seca 704 s



Mierzenie i ważenie w jednym kroku – dzięki wbudowanemu wzrostomierzowi od 7-230 cm



Oznakowanie boczne wzrostomierza umożliwia optymalny odczyt wzrostu.



Praktyczne kółka umożliwiają transport wagi. Kabel elektryczny schowany w kolumnie wagi aby nie uszkodzić przewodu.

<b>Produkt</b>	<b>Waga kolumnowa seca 704 s</b>	
	Elektroniczna waga osobowa przeznaczona do stosowania w szpitalach, przychodniach i gabinetach lekarskich, zalegalizowana do celów medycznych wg klasy III.	
<b>Opis 2022</b>	<ul style="list-style-type: none"> <li>+ <b>Duże dopuszczalne obciążenie wynoszące 300 kg i obszerna platforma umożliwiają łatwe ważenie osób z poważną nadwagą.</b></li> <li>+ <b>Wbudowany bezpieczny aluminiowy wzrostomierz z zakresem 7 – 230 cm i odczytem wyniku z przodu i boku wzrostomierza.</b></li> <li>+ <b>Instalacja i szkolenie w pakiecie z wagą.</b></li> <li>+ <b>Łatwe i proste przemieszczanie wagi dzięki wbudowanym kółkom transportowym.</b></li> <li>+ <b>Po odciążeniu wagi dzięki funkcji HOLD można najpierw zająć się pacjentem, a następnie zanotować wynik ważenia.</b></li> <li>+ <b>Małe zużycie prądu – 10.000 cykli ważenia na jednym zestawie baterii dostarczanych w pakiecie z wagą.</b></li> <li>+ <b>4 regulowane podgumowane punkty podparcia.</b></li> <li>+ <b>Szybka ocena stanu odżywienia dzięki funkcji BMI.</b></li> </ul>	
<b>Dane techniczne</b>	<b>Obciążenie maksymalne</b>	<b>150 kg (zakres 1), 300 kg (zakres 2)</b>
	<b>Działka elementarna</b>	<b>50 g (zakres 1), 100 g (zakres 2)</b>
	<b>Zakres TARA</b>	<b>300 kg</b>
	<b>Wymiary, waga (szer. x wys. x głęb.)</b>	<b>360 x 1340 x 520 mm</b>
	<b>Wymiary, platforma (szer. x wys. x głęb.)</b>	<b>335 x 80 x 345 mm</b>
	<b>Wysokość cyfr</b>	<b>25 mm</b>
	<b>Wysokość odczytu</b>	<b>930 mm</b>
	<b>Masa własna</b>	<b>17,6 kg</b>
	Zasilanie elektryczne	6 baterii typu R6 („paluszki”), zasilacz (opcjonalnie)
	Wyrób medyczny zgodnie z dyrektywą 93/42/EWG	klasa I
	Instrukcja obsługi w jęz. polskim	tak
	Funkcje	TARA, Pre-TARA, matka/dziecko, HOLD, BMI, automatyczne wyłączanie, regulowana funkcja amortyzacji
<b>Gwarancja</b>	24 miesiące	
<b>Akcesoria</b>	seca 447	Zasilacz z wtyczką 230 V / 50 Hz – 12 V / 130 mA; Nr Art.: 447 0000 009

Cena 4.050 PLN brutto

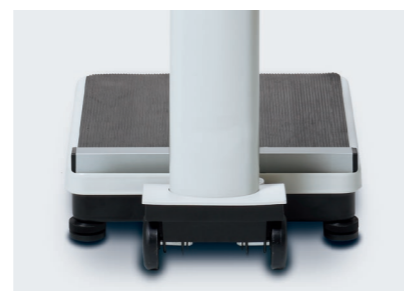
## seca 799



Wbudowany wzrostomierz od 75-200 cm.



Wyświetlacz można ustawić przód lub tył do platformy dla lepszego odczytu wyniku.



Antypoślizgowa powierzchnia platformy gwarantuje bezpieczeństwo. Kółka transportowe do łatwego przemieszczania wagi. Kabel elektryczny schowany w kolumnie wagi aby nie uszkodzić przewodu.

**Produkt** Waga kolumnowa seca 799 z wzrostomierzem

Elektroniczna waga kolumnowa przeznaczona do szpitali, przychodni oraz gabinetów lekarskich, zalegalizowana do celów medycznych wg klasy III.

- Opis 2022**
- + **Instalacja i szkolenie w pakiecie z wagą.**
  - + **Łatwe przemieszczanie wagi dzięki wbudowanym kółkom transportowym.**
  - + **Wyświetlacz z możliwością obracania od strony pacjenta lub lekarza/pielęgniarki.**
  - + **Aluminiowo-plastikowy wzrostomierz o zakresie pomiaru 75 - 200 cm i odczytem wyniku z przodu oraz z boku.**
  - + **Funkcja BMI do podstawowej oceny stanu odżywienia pacjenta.**
  - + **Platforma, na której stoi pacjent jest zintegrowana pomostem wagi, co zabezpiecza przed wywróceniem się pacjenta przypadkowo stojącego na rogu platformy. Wyniki ważenia pozostają „zamrożone” na wyświetlaczu funkcją HOLD. Dzięki temu można najpierw zająć się pacjentem, a następnie zanotować wynik ważenia.**
  - + **Niezwykła oszczędność energii dzięki małemu zużyciu prądu – 10.000 cykli ważenia na jednym zestawie baterii dostarczanych w pakiecie z wagą.**
  - + **4 regulowane podgumowane punkty podparcia wagi.**

<b>Dane techniczne</b>	<b>Obciążenie maksymalne</b>	<b>200 kg</b>
	<b>Działka elementarna</b>	<b>100 g &lt; 150 kg &gt; 200 g</b>
	<b>Zakres TARA</b>	<b>200 kg</b>
	Wymiary, waga (szer. x wys. x głęb.)	294 x 1.340 x 417 mm
	Wymiary, platforma (szer. x wys. x głęb.)	272 x 75 x 280 mm
	Wyświetlacz / Wysokość cyfr	LCD / 20 mm
	Wysokość odczytu	ok. 820 mm
	<b>Masa własna</b>	<b>6,7 kg</b>
	Zasilanie elektryczne	6 baterii typu R6 („paluszki”), zasilacz (opcjonalnie)
	Pobór prądu	ok. 25 mA, (10.000 ważen na jednym zestawie baterii, 70 h pracy)
	Znak zgodności	CE 0102
	Wyrób medyczny zgodnie z dyrektywą 93/42/EWG	klasa I
Instrukcja obsługi w jęz. polskim	tak	
Funkcje	TARA, HOLD, BMI, automatyczne wyłączenie	

**Gwarancja** 24 miesiące

**Akcesoria** seca 447 Zasilacz z wtyczką 230 V / 50 Hz – 12 V / 130 mA; Nr Art.: 447 0000 009

Cena 1.530 PLN brutto

## seca 711



red dot design award



Wartości znajdują się po obu stronach wygodnie umieszczonej na wysokości oczu skali.



Szeroka i płaska budowa platformy ułatwia wejście na wagę i stabilną pozycję w czasie ważenia.

**Produkt**    **Mechaniczna waga kolumnowa seca 711**

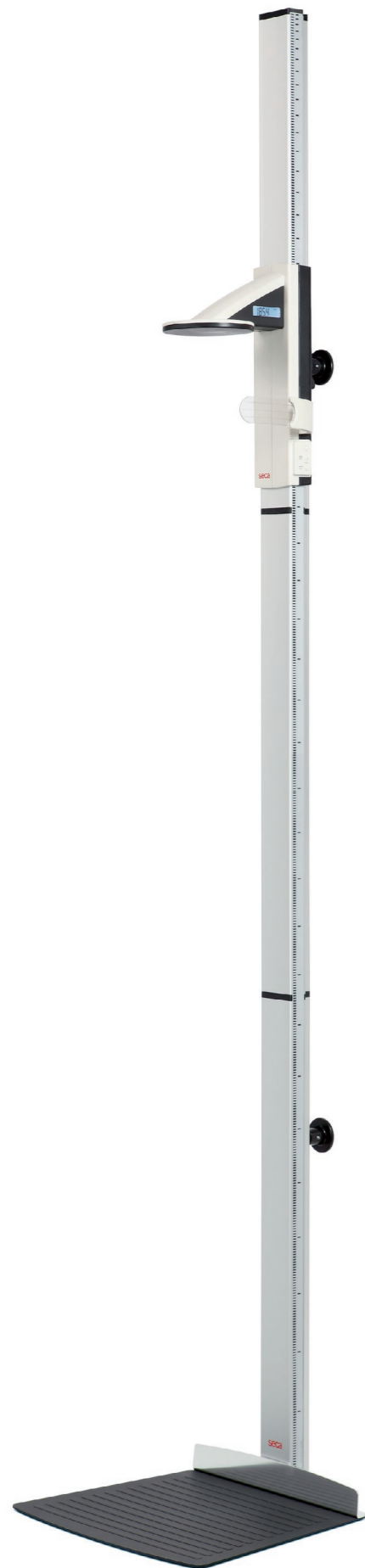
Mechaniczna legalizowana waga kolumnowa z przesuwными odważnikami na wysokości wzroku. Waga osobowa przeznaczona do stosowania w szpitalach, przychodniach i gabinetach lekarskich, zalegalizowana do celów medycznych wg klasy III.

- Opis 2022**
- + **Instalacja i szkolenie w pakiecie z wagą.**
  - + **Bardzo duże obciążenie maksymalne do 220 kg dla wyjątkowo otyłych pacjentów.**
  - + **Obszerna, niska żeliwna platforma.**
  - + **Prosta w obsłudze i łatwa w odczycie dzięki wskaźnikowi na wysokości wzroku.**
  - + **Łatwe i proste przemieszczanie wagi dzięki wbudowanym kółkom transportowym.**
  - + **Dodatkowy pomiar wzrostu przy użyciu opcjonalnego wzrostomierza seca 220.**

<b>Dane techniczne</b>	<b>Dopuszczalne obciążenie</b>	<b>220 kg</b>
	<b>Działka elementarna</b>	<b>100 g</b>
	Wymiary, waga (szer. x wys. x głęb.)	520 x 1.556 x 520 mm
	Wymiary, platforma (szer. x wys. x głęb.)	335 x 80 x 345 mm
	<b>Masa własna</b>	<b>21,7 kg</b>
	Kolor	biały
	Okładzina	czarna okładzina antypoślizgowa
	Znak zgodności	CE 0102
	Wyrób medyczny zgodnie z dyrektywą 93/42/EWG	klasa I
	Dopuszczenie produktu do obrotu (Certyfikat zatwierdzenia typu CE)	D05-09-003
	Instrukcja obsługi w jęz. polskim	tak
	Funkcje	ustawienie punktu zerowego
<b>Gwarancja</b>	24 miesiące	
<b>Akcesoria</b>	seca 220	Wzrostomierz, zakres pomiaru: 85 do 200 cm, działka elementarna: 1 mm; Nr Art.: 220 1714 003

Cena 3.641 PLN brutto

## seca 264



Podświetlany na białym wyświetlacz na suwaku pomiarowym jest łatwy do odczytu.

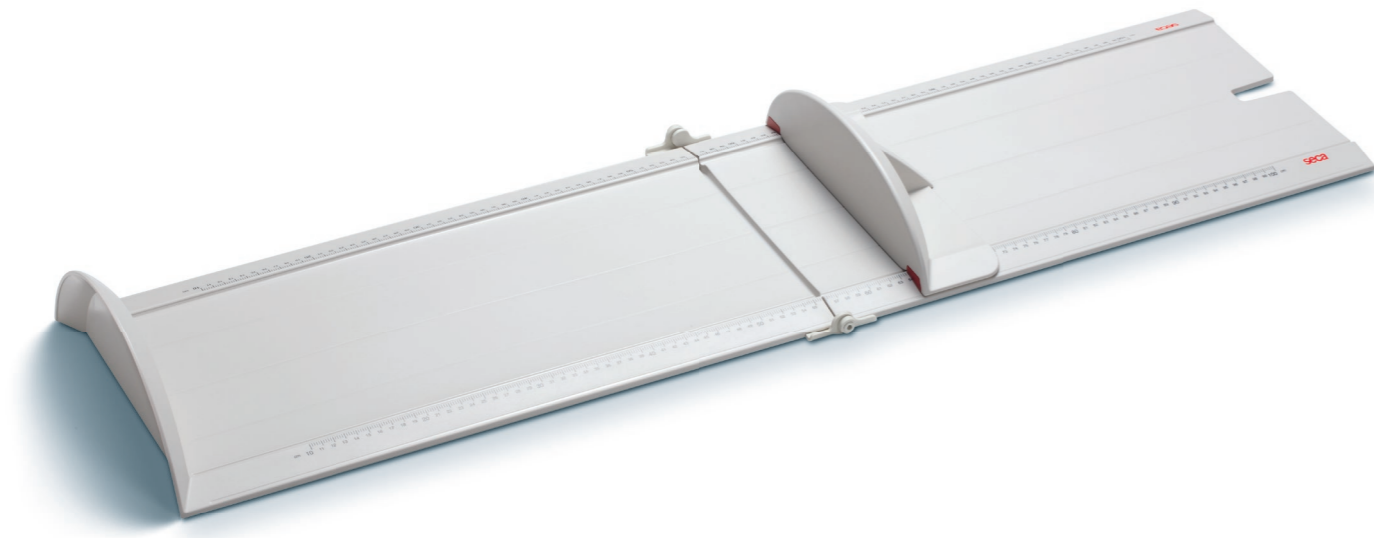


Mata seca 264 jest łatwa w czyszczeniu, umiejscawia stopy w odpowiedniej pozycji i daje bosemu pacjentowi przyjemne uczucie podczas pomiaru.

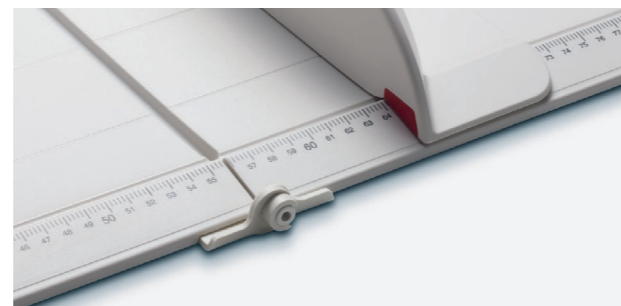
<b>Produkt</b>	<b>Stadiometr ścienny seca 264</b>	
	Pozycjoner pięt oraz płaszczyzna frankfurcka seca zapewniają prawidłowe ustawienie pacjenta i dokładny pomiaru wzrostu. Wyniki mogą być odczytane i zapisane na podświetlanym wyświetlaczu LCD.	
<b>Opis 2022</b>	<ul style="list-style-type: none"> <li>+ <b>Cyfrowy pomiar małych dzieci i dorosłych.</b></li> <li>+ <b>Precyzyjne ustawienie miary przez pozycjoner frankfurcki.</b></li> <li>+ <b>Podświetlany wyświetlacz LCD.</b></li> <li>+ <b>Antypoślizgowa mata z pozycjonerem pięty.</b></li> <li>+ <b>Przesyłanie wyników bezprzewodowo do seca mBCA 515.</b></li> </ul>	
<b>Dane techniczne</b>	<b>Zakres pomiaru</b>	<b>30 – 220 cm</b>
	<b>Dokładność</b>	<b>1 mm</b>
	Wymiary (szer. x wys. x głęb.)	428 x 2.318 x 474 mm
	Wymiary, platforma (szer. x wys. x głęb.)	430 x 3 x 370 mm
	<b>Masa własna</b>	<b>5 kg</b>
	Zasilanie elektryczne	2 baterie typu R6 („paluszki”)
	Znak zgodności	CE 0102
	Wyrób medyczny zgodnie z dyrektywą 93/42/EWG	klasa I
	Instrukcja obsługi w jęz. polskim	tak
	Funkcje	HOLD, dowolne ustawienie punktu zerowego, automatyczne wyłączenie
<b>Gwarancja</b>	24 miesiące	

Cena 3.244 PLN brutto

## seca 417



Wysokiej jakości mechanizm składający gwarantuje trwałość.

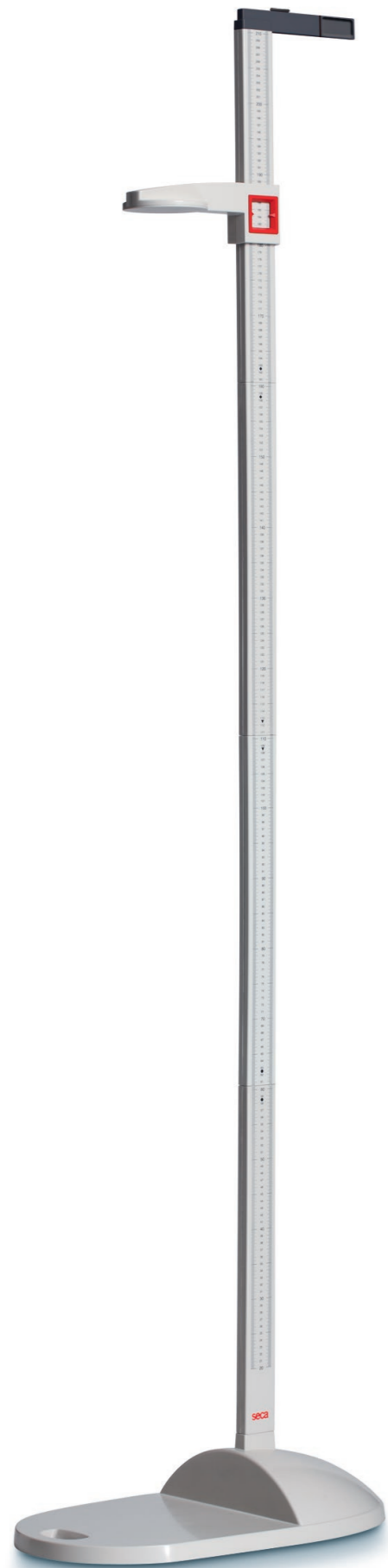


Wynik pomiaru daje się szybko odczytać na dużej skali.

<b>Produkt</b>	<b>Podkładka pomiarowa seca 417</b>	
	Podkładka pomiarowa jest mobilną rozwiązaniem dla dokładnych pomiarów długości niemowlaków. Można ją składać a jej mały ciężar ułatwia przenoszenie. Pozycjoner stóp pewnie przesuwają się po szynach. Podkładka jest prosta w obsłudze i pokryta gładką, łatwą do dezynfekcji powłoką. Wysokiej jakości materiały ABS czyni ją trwałą na wiele lat.	
<b>Opis 2022</b>	<ul style="list-style-type: none"> <li>+ <b>Prosta obsługa do szybkiego użytku mobilnego.</b></li> <li>+ <b>Składa się, aby zaoszczędzić miejsce.</b></li> <li>+ <b>Wysokiej jakości materiały gwarantujące długą żywotność.</b></li> <li>+ <b>Gładkie powierzchnie ułatwiające czyszczenie.</b></li> </ul>	
<b>Dane techniczne</b>	<b>Zakres pomiaru</b>	<b>10 – 100 cm</b>
	<b>Dokładność</b>	<b>1 mm</b>
	Wymiary (szer. x wys. x głęb.)	1.110 x 115 x 333 mm
	Wymiary po złożeniu (szer. x wys. x głęb.)	577 x 115 x 333 mm
	<b>Masa własna</b>	<b>1,6 kg</b>
	Wyrób medyczny zgodnie z dyrektywą 93/42/EWG	klasa I
	Dopuszczenie produktu do obrotu (Certyfikat zatwierdzenia typu CE)	D05-09-003
	Instrukcja obsługi w jęz. polskim	tak
<b>Gwarancja</b>	24 miesiące	
<b>Akcesoria</b>	seca 409	Plecak; Nr Art.: 409 0000 009
	seca 414 (w połączeniu z wagą seca 834)	Torba transportowa; Nr Art.: 414 0000 009
	seca 412	Torba transportowa; Nr Art.: 412 0000 004

Cena 613 PLN brutto

## seca 213



Zintegrowany uchwyt i bezpieczne zamknięcie pojedynczych części umożliwia łatwy transport.



Wytrzymała podstawa gwarantuje stabilną pozycję

**Produkt** Stadiometr seca 213

Stadiometr seca 213 waży tylko 2,4 kg i dzięki temu nadaje się do użytku mobilnego. Stosowany jest np. w medycynie szkolnej, ale sprawdza się także jako urządzenie stacjonarne w gabinetach lekarskich i szpitalach. Wzrostomierz daje się szybko i łatwo zmontować i zainstalować na podstawie. Nadrukowana na boku wzrostomierza skala zapewnia wygodny i precyzyjny odczyt wyniku podczas pomiaru osób o wzroście do 205 cm.

- Opis 2022**
- + **Duża płyta podłogowa zapewnia stabilność.**
  - + **Zawiera pozycjoner pięty dla idealnego pomiaru trzypunktowego.**
  - + **Czytelna miara wydrukowanej z boku i okienku odczytu.**
  - + **Miernik można zdemontować i bezpiecznie przechowywać w podstawie dla łatwego transportu.**
  - + **Przekładka ścienna dla dodatkowej stabilności.**

<b>Dane techniczne</b>	<b>Zakres pomiaru</b>	<b>20 – 205 cm</b>
	<b>Dokładność</b>	<b>1 mm</b>
	Wymiary (szer. x wys. x głęb.)	337 x 2.165 x 590 mm
	Wymiary kiedy złożony (szer. x wys. x głęb.)	337 x 177 x 624 mm
	<b>Masa własna</b>	<b>2,4 kg</b>
	Znak zgodności	CE 0102
	Wyrób medyczny zgodnie z dyrektywą 93/42/EWG	klasa I
Instrukcja obsługi w jęz. polskim	tak	
<b>Gwarancja</b>	24 miesiące	
<b>Akcesoria</b>	seca 414	Torba transportowa; Nr Art.: 414 0000 009

Cena 739 PLN brutto



## seca 203



Taśma pomiarowa seca 203 posiada funkcję określającą stosunek talii do bioder (WHR). W ten sposób, tylko jeden przyrząd pomiarowy nie tylko określa obwód w talii, ale także diagnozuje szczególnie istotny dla zdrowia rozkład tkanki tłuszczowej.

<b>Produkt</b>	<b>Ergonomiczna miarka do mierzenia obwodów z dodatkiem wskaźnika talia/biodro (WHR) seca 203</b>	
	Miarka seca 203 posiada wysokiej jakości skalę wykonaną z metalu, służąca do pomiaru obwodów ciała i można za jej pomocą określić wartość współczynnika WHR. WHR jest pośrednią metodą określania grubości tkanki tłuszczowej na brzuchu. Współczynnik ten pozwala na wyciąganie wniosków na temat rozłożenia zasobów tłuszczu i pomaga w postawieniu właściwej diagnozy.	
<b>Opis 2022</b>	<ul style="list-style-type: none"> <li>+ <b>Wysuwana taśma do precyzyjnych pomiarów ciała.</b></li> <li>+ <b>Kalkulator WHR do szybkiego określenia rozkładu tkanki tłuszczowej.</b></li> <li>+ <b>Metalowa podziałka WHR zapewniająca długą żywotność.</b></li> </ul>	
<b>Dane techniczne</b>	<b>Zakres pomiaru</b>	<b>0 – 205 cm</b>
	<b>Dokładność</b>	<b>1 mm</b>
	Wymiary (szer. x wys. x głęb.)	70 x 28 x 66 mm
	<b>Masa własna</b>	<b>70 g</b>
	Znak zgodności	CE 0102
	Wyrób medyczny zgodnie z dyrektywą 93/42/EWG	klasa I
	Instrukcja obsługi w jęz. polskim	tak
<b>Gwarancja</b>	24 miesiące	

Cena 74 PLN brutto

## seca 216



Czy to dla dzieci czy dla dorosłych – zakres pomiaru może być adaptowany zależnie od potrzeb.

Wskaźnik podziałki można zablokować w miejscu za pomocą pokrętła.

**Produkt      Mechaniczny wzrostomierz dla dzieci i dorosłych seca 216**

seca 216 posiada ruchomą skalę z zakresem pomiarów od 3,5 do 230 centymetrów, którą umieszcza się w plastikowym profilu o długości 138 cm. Wzrostomierz mocowany jest na ścianie a taśmę można przyciąć wg własnych potrzeb na dowolnie wybranej wysokości. Innymi słowy użytkownik samodzielnie określa zakres pomiaru wskazywany w profilu i tym samym seca 216 nadaje się do użytku zarówno dla dorosłych, jak i dla dzieci. Wynik jest wyraźnie widoczny w ramce umieszczonej z boku wzrostomierza. Pozycjoner głowy posiada blokadę, dlatego wynik pozostaje do odczytania po zakończeniu pomiaru.

- Opis 2022**
- + **Wygodny zakres pomiaru wzrostu.**
  - + **Czytelna skala pomiarowa.**
  - + **Regulowany pozycjoner głowy.**
  - + **Łatwy montaż.**

<b>Dane techniczne</b>	<b>Zakres pomiaru</b>	<b>max 138 cm w zakresie 3,5 - 230 cm</b>
	<b>Dokładność</b>	<b>1 mm</b>
	Wymiary (szer. x wys. x głęb.)	120 x 1,500 x 217 mm
	<b>Masa własna</b>	<b>1,7 kg</b>
	Znak zgodności	CE 0102
	Wyrób medyczny zgodnie z dyrektywą 93/42/EWG	klasa I
	Instrukcja obsługi w jęz. polskim	tak
<b>Gwarancja</b>	24 miesiące	

Cena 537 PLN brutto

## seca 635

Platforma wagi jest łatwa do wejścia a jej powierzchnia antypoślizgowa.

**Produkt** Waga platformowa seca 635

Elektroniczna, legalizowana waga platformowa z wyświetlaczem do szpitali, przychodni oraz gabinetów lekarskich, zalegalizowana do celów medycznych wg klasy III.

- Opis 2022**
- + **Duże dopuszczalne obciążenie wynoszące 300 kg oraz obszerna platforma umożliwiają bezproblemowe ważenie osób z poważną nadwagą.**
  - + **Instalacja i szkolenie w pakiecie z wagą.**
  - + **Prosty odczyt wyników na wyświetlaczu przewodowym, który jest do ustawienia na biurku lub montażu ściennego.**
  - + **Bezpieczne wchodzenie na wagę dzięki niskiej platformie o wysokości 45 mm.**
  - + **Wygodne ważenie także na krześle dzięki wyjątkowo dużej platformie oraz funkcji Pre-TARA.**
  - + **Małe zużycie prądu – 10.000 cykli ważenia na jednym zestawie baterii dostarczanych w pakiecie z wagą.**
  - + **Łatwy transport wagi dzięki wbudowanemu uchwytowi.**
  - + **Szybka ocena stanu odżywienia dzięki funkcji BMI.**

<b>Dane techniczne</b>	<b>Obciążenie maksymalne</b>	200 kg (zakres 1), 300 kg (zakres 2)
	<b>Działka elementarna</b>	100 g (zakres 1), 200 g (zakres 2)
	<b>Zakres TARA</b>	300 kg
	<b>Wymiary, waga (szer. x wys. x głęb.)</b>	640 x 45 x 600 mm
	<b>Wymiary, platforma (szer. x wys. x głęb.)</b>	560 x 45 x 560 mm
	Wysokość cyfr	ok. 21 mm
	<b>Masa własna</b>	<b>14,4 kg</b>
	Zasilanie elektryczne	Baterie R6, zasilacz (opcjonalnie)
	Instrukcja obsługi	tak
	Funkcje	Pre-TARA, TARA, HOLD, BMI, przełączanie zakresów ważenia, amortyzacja
<b>Gwarancja</b>	24 miesiące	
<b>Akcesoria</b>	seca 447	Zasilacz z wtyczką 230 V / 50 Hz – 12 V / 130 mA; Nr Art.: 447 0000 009

Cena 4.996 PLN brutto

## seca 875



Niewielki ciężar własny – zaledwie 4,2 kg – umożliwia mobilne użytkowanie.



Funkcja włączania przez nastąpienie do prostego rozpoczęcia ważenia.



Duży wyświetlacz do łatwego odczytu.



Duże samopoziomujące nóżki w dolnej części podstawy umożliwiają pewne ustawienie.

**Produkt** Waga płaska seca 875

Elektroniczna waga płaska do mobilnego użytku oraz do zastosowania w badaniach epidemiologicznych.

- Opis 2022**
- + **Instalacja i szkolenie w pakiecie z wagą.**
  - + **Dzięki funkcji ON naciśnięcie wagi włącza ją i nie trzeba się schylać, aby ją włączyć.**
  - + **Solidna konstrukcja zapewnia precyzyjne pomiary.**
  - + **Małe zużycie prądu – 10.000 cykli ważenia na jednym zestawie baterii dostarczanych w pakiecie z wagą.**
  - + **4 regulowane punkty podparcia wagi.**

<b>Dane techniczne</b>	<b>Obciążenie maksymalne</b>	<b>200 kg</b>
	<b>Działka elementarna</b>	<b>200 g</b>
	Wymiary (szer. x wys. x głęb.)	321 x 60 x 356 mm
	Wysokość cyfr	20 mm
	<b>Masa własna</b>	<b>4 kg</b>
	Zasilanie	6 baterii typu R6 („paluszki”)
	Pobór prądu	ok. 32 mA
	Instrukcja obsługi w jęz. polskim	tak

**Gwarancja** 24 miesiące

<b>Akcesoria</b>	seca 421	Torba, wymiary: 430 x 350 x 130 mm; Nr Art.: 421 0000 009
	seca 217	Stadiometr, zakres pomiaru: 20 – 205 cm Podziałka: 1 mm; Nr Art.: 217 1721 009
	seca 437	Element łączący, w połączeniu z seca 217; Nr Art.: 437 0000 009
	seca 414	Torba do seca 878, seca 217 i seca 437 Wymiary: 625 x 350 x 210 mm; Nr Art.: 414 0000 009

Cena 1.078 PLN brutto



## seca Scale-up Line

**Physical Distance Scale™**  
with voice guidance



Wyświetlacz pokazuje nazwiska lub identyfikatory użytkownika i pacjenta.



Odciski stóp z diod LED pokazują pacjentowi właściwe miejsce, jakie powinien zająć do pomiaru wzrostu.



Wygodny transport dzięki wytrzymałym podgumowanym kółkom.



Dodatkowy motyw misia panda, sprawia, że pomiary dzieci są przyjemniejsze.

<b>Produkt</b>	<b>seca Scale-up Line</b>	
	Stacja pomiarowa w możliwością identyfikacji ID pacjenta i przesyłaniem wyników do EMR.	
<b>Opis 2022</b>	<ul style="list-style-type: none"> <li>+ <b>Dopuszczalne obciążenie wynoszące 300 kg.</b></li> <li>+ <b>Dotykowy ekran z opcją ustawienia funkcji wyświetlacza i możliwością obsługi w rękawicze ochronnej.</b></li> <li>+ <b>Bezprzewodowa WiFi i LAN funkcja przekazywania wyników wagi i wzrostu pacjenta do systemu bazy danych szpitala HIS po wcześniejszej konfiguracji.</b></li> <li>+ <b>Waga oblicza BSA (Body Surface Area) czyli powierzchnię ciała pacjenta.</b></li> <li>+ <b>Duża platforma umożliwiając łatwe ważenie osób z poważną nadwagą dzięki nisko umieszczonej platformie - 7 cm.</b></li> <li>+ <b>Platforma ze szkła hartowanego do szybkiej i dokładnej dezynfekcji.</b></li> <li>+ <b>Podświetlenie LED do prawidłowego ustawienia pozycji pomiarowej wzrostu. Poręcze wagi do podparcia się osób otyłych lub z problemami pionizacji postawy.</b></li> <li>+ <b>4 regulowane i podgumowane nóżki, które nie niszczą podłogi. Instalacja i szkolenie w pakiecie z wagą.</b></li> <li>+ <b>Dogodny odczyt wyników na wyświetlaczu, który jest obracalny według wymagań pielęgniarki/lekarza.</b></li> <li>+ <b>Ultradźwiękowy i bezobsługowy wzrostomierz w zakresie 100 – 220 cm. 2 podgumowane kółka do bezpiecznego przewożenia wagi.</b></li> </ul>	
<b>Dane techniczne waga</b>	<b>Obciążenie maksymalne</b>	<b>300 kg</b>
	<b>Działka elementarna</b>	<b>50 g &lt; 150 kg &gt; 100 g</b>
	<b>Zakres TARA</b>	<b>150 kg</b>
	Wymiary, wagi (szer. x wys. x głęb.)	801 x 2387 x 650 mm
	<b>Waga własna</b>	<b>ok. 29 kg</b>
	Funkcje	Pre-TARA, TARA do 300 kg, HOLD, automatyczne BMI i BSA po wpisaniu wzrostu pacjenta, automatyczne przełączanie zakresów ważenia, Auto Clear, Wyświetlanie ID użytkownika i pacjenta
<b>Dane techniczne automatyczny wzrostomierz</b>	<b>Zakres pomiaru wzrostu</b>	<b>60 – 220 cm / 100 – 220 cm (z poręczami)</b>
	<b>Dokładność</b>	<b>1 mm</b>
	Funkcje	Automatyczna kalibracja
<b>Gwarancja</b>	24 miesiące	
<b>Akcesoria</b>	seca 257	Wzrostomierz Ultradźwiękowy; Nr Art.: 257 1714 009
	seca 455	Poręcz; Nr Art.: 455 0002 009
	seca 459	Miś Panda; Nr Art.: 459 0000 009
	seca 463	Mocowanie skanera kodów kreskowych; Nr Art.: 463 0000 009

Cena uzależniona od konfiguracji

## seca 645



Wyświetlacz można odwracać w dowolnym kierunku.

**Produkt** Waga płaska seca 645

Elektroniczna, legalizowana waga platformowa z wyświetlaczem do szpitali, przychodni oraz gabinetów lekarskich, zalegalizowana do celów medycznych wg klasy III.

- Opis 2022**
- + **Dopuszczalne obciążenie wynoszące 300 kg.**
  - + **Obszerna platforma umożliwiając łatwe ważenie osób z poważną nadwagą dzięki nisko umieszczonej platformie - 4,5 cm.**
  - + **2 boczne balustrady na dole wagi zabezpieczają przed upadkiem pacjenta oraz wzmacniają konstrukcję wagi.**
  - + **2 wbudowane gumowe kółka, które nie niszczą podłogi, pozwalają przewozić wagę w dowolne miejsce na oddziale.**
  - + **Instalacja i szkolenie w pakiecie z wagą.**
  - + **Dogodny odczyt wyników na wyświetlaczu, który jest obracalny według wymagań pielęgniarki/lekarza.**
  - + **Wygodne ważenie pacjenta również na krześle, które można ustawić na wadze i automatycznie odjąć wagę krzesła, aby otrzymać wagę pacjenta dzięki funkcji Pre-TARA.**
  - + **Możliwość zamontowania wzrostomierza w zakresie 6–230 cm.**

<b>Dane techniczne</b>	Obciążenie maksymalne	200 kg (zakres 1), 300 kg (zakres 2)
	Działka elementarna	100 g (zakres 1), 200 g (zakres 2)
	Zakres TARA	300 kg
	Wymiary, waga (szer. x wys. x głęb.)	640 x 1.150 x 660 mm
	<b>Wymiary, platforma (szer. x wys. x głęb.)</b>	<b>600 x 45 x 600 mm</b>
	Wysokość cyfr	ok. 21 mm
	Masa własna	25,4 kg
	Zasilanie elektryczne	6 baterii typu R6 („paluszki“), zasilacz (opcjonalnie)
	Interfejs szeregowy	RS232
	Funkcje	Pre-TARA, TARA, HOLD, BMI, przełączanie zakresów ważenia

**Gwarancja** 24 miesiące

**Akcesoria** seca 447 Zasilacz z wtyczką 230 V / 50 Hz – 12 V / 130 mA; Nr Art.: 447 0000 009

Cena 6.068 PLN brutto

## seca 677

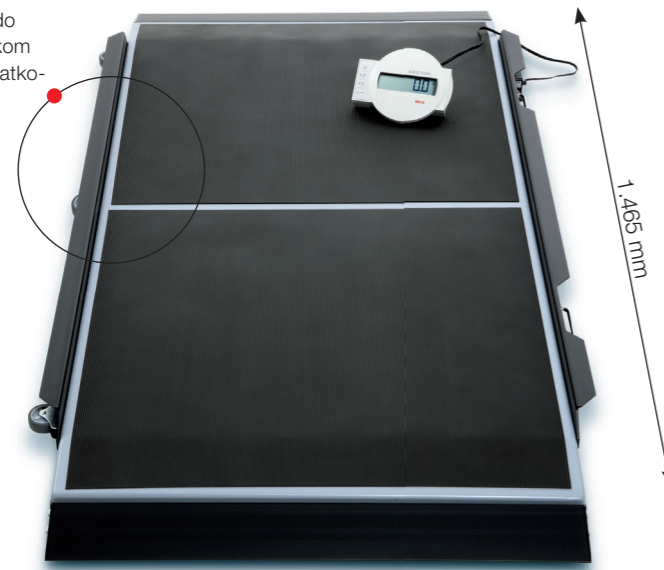


<b>Produkt</b>	<b>Waga seca 677</b>	
	Elektroniczna waga do wózków inwalidzkich z transmisją danych ze stabilną poręczą dla niestabilnych pacjentów, zalegalizowana do celów medycznych wg klasy III.	
<b>Opis 2022</b>	<ul style="list-style-type: none"> <li>+ <b>Wagę można wygodnie przemieszczać dzięki podgumowanym kółkom transportowym i składanej poręczy.</b></li> <li>+ <b>Instalacja i szkolenie w pakiecie z wagą.</b></li> <li>+ <b>Nośność 300 kg.</b></li> <li>+ <b>4 regulowane punkty podparcia.</b></li> <li>+ <b>Bezpieczna i solidna poręcz dla pacjentów wymagających podparcie.</b></li> <li>+ <b>Boczna barierka zabezpieczająca przed zsunieniem się wózka inwalidzkiego.</b></li> <li>+ <b>Łatwy odczyt wyników ważenia dzięki zdalnej transmisji kablowej, z podstawką na biurko i mocowaniem do ściany.</b></li> </ul>	
<b>Dane techniczne</b>	<b>Dopuszczalne obciążenie</b>	<b>200 kg (zakres 1), 300 kg (zakres 2)</b>
	<b>Działka elementarna</b>	<b>100 g (zakres 1), 200 g (zakres 2)</b>
	Zakres TARA	300 kg
	<b>Wymiary, waga złożona (szer. x wys. x głęb.)</b>	<b>920 x 1.120 x 1.150 mm</b>
	<b>Wymiary, platforma (szer. x wys. x głęb.)</b>	<b>800 x 55 x 965 mm</b>
	Wysokość cyfr	25 mm
	<b>Wysokość odczytu</b>	<b>ok. 860 mm</b>
	<b>Masa własna</b>	<b>38 kg</b>
	Zasilanie	Zasilacz
	Interfejs szeregowy	RS232
	Wyrób medyczny zgodnie z dyrektywą 93/42/EWG	klasa I
	Instrukcja obsługi w jęz. polskim	tak
	Funkcje	Pre-TARA, TARA, HOLD, BMI przełączanie zakresów, amortyzacja
<b>Akcesoria</b>	Zasilacz z wtyczką	230 V / 50 Hz – 12 V / 130 mA; Nr Art.: 68 3210 252

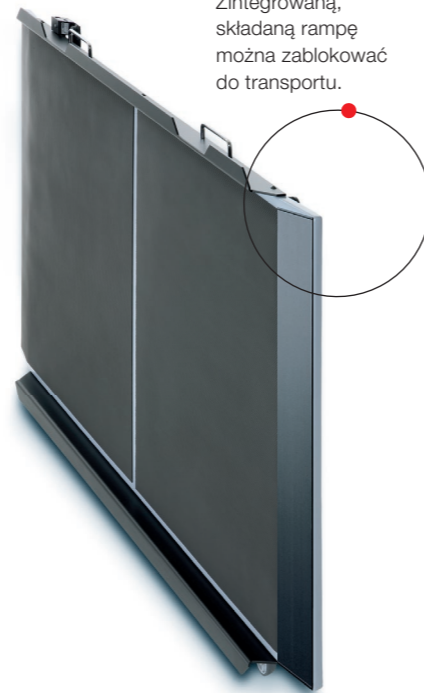
Cena 11.229 PLN brutto

## seca 657

seca 657 jest łatwa do ustawienia dzięki rolkom transportowym i dodatkowej rolce sterującej.



Zintegrowaną, składaną rampę można zablokować do transportu.

**Produkt** Waga platformowa seca 657

Elektroniczna waga platformowa z transmisją danych do ważenia pacjentów na stojąco, na wózkach inwalidzkich, na noszach, leżankach. Zalegalizowana do celów medycznych wg klasy dokładności III.

- Opis 2022**
- + **Wygodna do transportu za pomocą dodatkowych 3 podgumowanych kółek i wbudowanemu uchwytowi.**
  - + **Wygodne ważenie także na krześle dzięki wyjątkowo dużej platformie oraz funkcji Pre-TARA.**
  - + **Nośność 300 kg.**
  - + **Instalacja i szkolenie w pakiecie z wagą.**
  - + **2 rampy podjazdowe do wygodnego wjazdu na wagę w pakiecie.**
  - + **Boczne barierki zabezpieczające przed zsunieniem się łóżka.**
  - + **Łatwy odczyt wyników ważenia na wyświetlaczu przewodowym z podstawką na biurko lub mocowaniem do ściany.**
  - + **Wyświetlanie wyników z funkcją HOLD pozwala najpierw zająć się pacjentem, a dopiero w drugiej kolejności zanotować wynik ważenia.**

<b>Dane techniczne</b>	<b>Dopuszczalne obciążenie</b>	<b>200 kg (zakres 1), 300 kg (zakres 2)</b>
	<b>Działka elementarna</b>	<b>100 g (zakres 1), 200 g (zakres 2)</b>
	Zakres TARA	max. 300 kg
	<b>Wymiary, wyświetlacz (szer. x wys. x głęb.)</b>	<b>154 x 55 x 120 mm</b>
	<b>Wymiary, platforma (szer. x wys. x głęb.)</b>	<b>800 x 55 x 1.465 mm</b>
	Temperatura pracy	+10 °C do +40 °C
	Wysokość cyfr wyświetlacza	20 mm
	Masa własna	46,2 kg
	Zasilanie	Zasilacz
	Możliwe zastosowanie z Interfejsem	RS232
Funkcje	Pre-TARA, TARA, HOLD, przełączanie zakresów ważenia, BMI, amortyzacja	

**Gwarancja** 24 miesiące

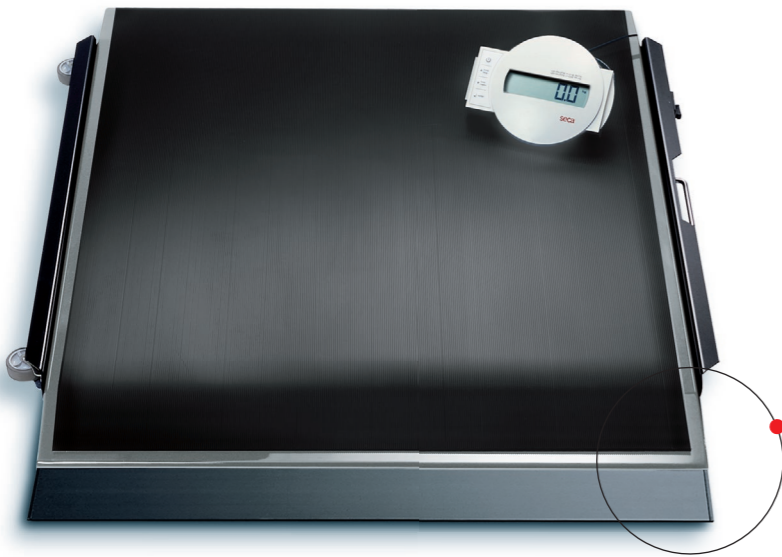
**Akcesoria** seca 472

Stojak na element ekspozycyjny;  
Nr Art.: 472 0000 004

Cena 12.047 PLN brutto



## seca 675



Dostawa obejmuje łatwą do rozkładania rampę podjazdową dla wózków inwalidzkich.

**Produkt** Waga platformowa seca 675

Elektroniczna waga platformowa do ważenia osób z poważną nadwagą albo osób, które nie mogą samodzielnie stać lub poruszać się o wózkach inwalidzkich, zalegalizowana do celów medycznych wg klasy III.

**Opis 2022**

- + **Instalacja i szkolenie w pakiecie z wagą.**
- + **Łatwy odczyt wyników ważenia dzięki zdalnej transmisji kablowej, z podstawką na biurko i mocowaniem do ściany.**
- + **Dzięki funkcji bezprzewodowego przekazywania danych, wyniki pomiarów mogą być przesłane na kartotekę pacjenta.**
- + **Nośność 300 kg.**
- + **Boczne bariereki zabezpieczające przed zsunięciem się wózka.**
- + **Wyświetlanie wyników także po odciążeniu z funkcją HOLD pozwala najpierw zająć się pacjentem, a dopiero w drugiej kolejności zanotować wynik ważenia.**
- + **Niezawodny pomiar masy ciała netto niezależnie od wózka inwalidzkiego dzięki funkcji TARA.**
- + **Wygodne ważenie także na krześle dzięki wyjątkowo dużej platformie oraz funkcji Pre-TARA.**

<b>Dane techniczne</b>	<b>Dopuszczalne obciążenie</b>	<b>200 kg (zakres 1), 300 kg (zakres 2)</b>
	<b>Działka elementarna</b>	<b>100 g (zakres 1), 200 g (zakres 2)</b>
	Zakres TARA	200 kg (zakres 1), 300 kg (zakres 2)
	<b>Wymiary, wyświetlacz (szer. x wys. x głęb.)</b>	<b>154 x 55 x 120 mm</b>
	<b>Wymiary, platforma (szer. x wys. x głęb.)</b>	<b>800 x 55 x 965 mm</b>
	Wysokość cyfr	20 mm
	<b>Masa własna</b>	<b>ok. 27 kg</b>
	Zasilanie	Zasilacz
	Pobór prądu	ok. 25 mA
	Interfejs szeregowy	RS232
Wyrób medyczny zgodnie z dyrektywą 93/42/EWG	klasa I	
Instrukcja obsługi w jęz. polskim	tak	
Funkcje	Pre-TARA, TARA, HOLD, przełączanie zakresów, BMI, amortyzacja	
<b>Gwarancja</b>	24 miesiące	

Cena 7.166 PLN brutto

## seca 959



O szczególnie wysokiej nośności do 300 kg, z funkcją BMI oraz z zasilaniem elektrycznym lub akumulatorowym, do zastosowania w różnych miejscach.



Szerokie podnóżki mogą być całkowicie wsunięte pod siedzisko. Dzięki temu pacjenci mogą wygodnie i bezpiecznie usiąść na wadze.

<b>Produkt</b>	<b>Waga krzesłkowa seca 959</b>	
	Elektroniczna waga krzesłkowa z transmisją danych do ważenia w pozycji siedzącej przeznaczona do użytku w służbie zdrowia, zalegalizowana do celów medycznych wg klasy III.	
<b>Opis 2022</b>	<ul style="list-style-type: none"> <li>+ <b>Wygodny transport pacjenta dzięki 4 podgumowanym, łatwo obracającym się kółkom. 2 kółka z hamulcami.</b></li> <li>+ <b>Siedzisko wykonane z ABS – wytrzymałego plastiku, który można dezynfekować.</b></li> <li>+ <b>Instalacja i szkolenie w pakiecie z wagą.</b></li> <li>+ <b>Nośność 300 kg.</b></li> <li>+ <b>2 regulowane podgumowane podparcia wagi z przodu do 100 % zabezpieczenia stabilności siadania lub przesadzania pacjenta. Można postawić pod ścianą.</b></li> <li>+ <b>Pewna pozycja siedząca dzięki hamulcom tylnych kółek oraz odchylanym podłokietnikom i wysuwanym metalowym podnóżkom.</b></li> <li>+ <b>Torba na zasilacz w zestawie.</b></li> <li>+ <b>Szybkie określanie stanu odżywienia dzięki obliczaniu wskaźnika BMI.</b></li> </ul>	
<b>Dane techniczne</b>	<b>Obciążenie maksymalne</b>	<b>50 kg (zakres 1), 150 kg (zakres 2), 300 kg (zakres 3)</b>
	<b>Działka elementarna</b>	<b>50 g &lt; 150 kg &gt; 100 g &lt; 250 kg &gt; 200 g</b>
	<b>Zakres TARA</b>	<b>300 kg</b>
	<b>Wymiary wagi (szer. x wys. x głęb.)</b>	<b>563 x 897 x 978 mm</b>
	<b>Wyświetlacz / Wysokość cyfr</b>	<b>25 mm</b>
	<b>Wysokość odczytu</b>	<b>840 mm</b>
	Rozmiar siedziska sz x gł x wys	455 x 410 x 528 mm
	Średnica kółek	100 mm
	<b>Masa własna</b>	<b>24,5 kg</b>
	Zasilanie	Zasilacz lub 6 baterii typu R6
	Pobór prądu	ok. 20 mA
	Interfejs szeregowy	RS 232
	Kolor	biały, czarny
	Znak zgodności	CE 0102
	Wyrób medyczny zgodnie z dyrektywą 93/42/EWG	klasa I
	Instrukcja obsługi w jęz. polskim	tak
	Funkcje	TARA, HOLD, BMI, automatyczne wyłączanie
<b>Gwarancja</b>	<b>24 miesiące</b>	

Cena 6.361 PLN brutto

## seca 956



seca 956 jest zasilana bateryjnie i niezależna od zasilania sieciowego, z nośnością do 200 kg.



Podnóżki można złożyć, aby ułatwić siadanie i wstawanie.

<b>Produkt</b>	<b>Waga krzesłkowa seca 956</b>	
	Elektroniczna waga do ważenia w pozycji siedzącej przeznaczona do użytku w służbie zdrowia, zalegalizowana do celów medycznych wg klasy III.	
<b>Opis 2022</b>	<ul style="list-style-type: none"> <li>+ <b>Wygodny transport pacjenta dzięki 4 podgumowanym, łatwo obracającym się kółkom. 2 kółka z hamulcami.</b></li> <li>+ <b>2 regulowane podgumowane podparcia wagi z przodu do 100 % zabezpieczenia stabilności siadania lub przesadzania pacjenta.</b></li> <li>+ <b>Siedzisko wykonane z ABS – wytrzymałego plastiku, który można bezpiecznie dezynfekować.</b></li> <li>+ <b>Instalacja i szkolenie w pakiecie z wagą.</b></li> <li>+ <b>Pewna pozycja siedząca dla osób o dużej budowie ciała dzięki odchylanym podłokietnikom i elastycznemu siedzisku.</b></li> <li>+ <b>Niezależna od źródła zasilania elektrycznego dzięki zasilaniu baterijnemu.</b></li> <li>+ <b>Małe zużycie prądu – 10.000 cykli ważenia na jednym zestawie baterii dostarczone razem z wagą w pakiecie.</b></li> </ul>	
<b>Dane techniczne</b>	<b>Dopuszczalne obciążenie</b>	<b>200 kg</b>
	<b>Działka elementarna</b>	<b>100 g</b>
	Dokładność podczas pierwszej legalizacji	$\pm 50 \text{ g} < 50 \text{ kg} > \pm 100 \text{ g} < 150 \text{ kg} > \pm 200 \text{ g}$
	Zakres TARA	200 kg
	<b>Wymiary, waga (szer. x wys. x głęb.)</b>	<b>563 x 897 x 956 mm</b>
	<b>Rozmiar siedziska (szer. x wys. x głęb.)</b>	<b>455 x 528 x 410 mm</b>
	<b>Wyświetlacz / Wysokość cyfr</b>	<b>LCD / 20 mm</b>
	<b>Wysokość odczytu</b>	<b>840 mm</b>
	<b>Wysokość umieszczenia siedziska</b>	<b>520 mm</b>
	Średnica kółek	100 mm
	<b>Masa własna</b>	<b>22,4 kg</b>
	<b>Zasilanie elektryczne</b>	<b>bateryjne</b>
	Pobór prądu	ok. 25 mA
	Wyrób medyczny zgodnie z dyrektywą 93/42/EWG	klasa I
	Instrukcja obsługi	tak
	Funkcje	TARA, HOLD, automatyczne wyłączenie
<b>Gwarancja</b>	<b>24 miesiące</b>	

Cena 3.641 PLN brutto

# Terminy fachowe seca w skrócie.

## Przyrządy pomiarowe i wagi:

<b>Funkcja TARA</b>	Przydatna, gdy dodatkowe obciążenie (np. pieluszki lub kocyka, a także krzesel czy wózków inwalidzkich) nie powinno być uwzględnione w wyniku ważenia. Najpierw ważony jest dodatkowy przedmiot, a następnie wyświetlacz jest zerowany. Waga przedmiotu jest pomijana podczas kolejnego ważenia.	zapotrzebowania energetycznego lub centyli dzieci i młodzieży.
<b>Funkcja Pre-TARA</b>	Gdy jest aktywna, wcześniej zapisana wartość jest automatycznie odejmowana od bieżącego pomiaru. Na przykład w sytuacji, jeżeli opiekun stoi razem z pacjentem na wadze, a wskazana ma być tylko masa ciała pacjenta.	<b>Funkcja CLEAR i Auto-CLEAR</b> Stare wyniki pomiarów lub zapisane dane pacjenta mogą prowadzić do błędnych obliczeń. Dlatego za pomocą funkcji CLEAR wszystkie poprzednie wartości zostają usunięte z pamięci. Można tego dokonać manualnie lub automatycznie po 5 min poprzez funkcję Auto-CLEAR.
<b>BMI – funkcja Breast Milk Intake</b>	Za pomocą funkcji Breast Milk Intake można określić ilość mleka spożytego przez niemowlę podczas karmienia piersią. Wystarczy nacisnąć przycisk, a waga niemowlęcia przed karmieniem zostanie zapisana i przy kolejnym ważeniu odjęta od aktualnie stwierdzonej (funkcja różnicowa).	<b>Funkcja przełączania zakresów ważenia i automatycznej zmiany zakresów ważenia</b> Wagi seca z tą funkcją pozwalają na (manualne lub automatyczne) przełączenie z jednego zakresu ważenia na drugi. W 1 zakresie ważenia dostępna jest precyzyjna podziałka, natomiast w 2 zakresie ważenia – maksymalne obciążenie.
<b>Funkcja matka/dziecko</b>	Funkcja ta została opracowana, aby oprócz ważenia dorosłych umożliwić także ważenie dzieci trzymanyh przez dorosłych na rękach. Gdy aktywna jest funkcja matka/dziecko, zapisana wcześniej masa ciała dorosłego odejmowana jest od aktualnie wyświetlanej wartości. Wyświetlacz wskazuje następnie wyłącznie masę ciała dziecka.	<b>Funkcja amortyzacji</b> Funkcja amortyzująca umożliwia bezbłędne określenie masy ciała mimo zakłóceń podczas procesu ważenia, np. spowodowanych ruchami pacjenta. Poziom amortyzacji można dostosować do potrzeb przed ważeniem pacjenta: im silniejsza amortyzacja, tym słabiej urządzenie reaguje na ruch podczas procesu ważenia.
<b>Funkcja HOLD i Auto-HOLD</b>	Po zapisaniu masy ciała pacjenta za pomocą przycisku HOLD wyświetlacz nadal pokazuje wynik pomiaru, także wtedy, gdy pacjent zejdzie z wagi. Pozwala to na to, by najpierw zaopiekować się pacjentem, a potem w spokoju zanotować wyniki. Przy funkcji Auto-HOLD funkcja HOLD uruchamia się automatycznie i wynik pozostaje na wyświetlaczu po stabilizacji wartości pomiaru.	<b>Funkcja RESET</b> Dzięki funkcji RESET można powrócić do ustawień produkcyjnych.
<b>Funkcja BMI</b>	Body Mass Index służy do ustalenia stanu odżywienia i opiera się na zależności pomiędzy wzrostem a masą ciała. Zakres tolerancji uznawany za optymalny ze zdrowotnego punktu widzenia to 18,5 do 24,9. Jeżeli wartość ta jest niższa lub wyższa od podanej, należy zasięgnąć porady lekarskiej.	
<b>Wprowadzanie danych pacjenta</b>	Poprzez przycisk Input wprowadzone mogą być takie wartości jak wiek, płeć, Physical Activity Level (PAL) bezpośrednio do wyświetlacza wielofunkcyjnego stacji pomiarowej seca 285. Wraz ze wzrostem i masą ciała wartości seca przesyłane są bezprzewodowo do drukarki seca 360° wireless, gdzie mogą być one użyte do obliczenia np. podstawowego i spoczynkowego	

## seca mBCA

<b>mBCA</b>	Medyczny Body Composition Analyzer: Przyrząd, który dokonuje medycznie precyzyjnego pomiaru składu ludzkiego ciała.	<b>HYD</b> Hydration = Hydratacja: Hydratacja oznacza stosunek wody pozakomórkowej do wody wewnątrzkomórkowej.
<b>BIA</b>	Bioelectrical Impedance Analysis = Analiza impedancji bioelektrycznej: Metoda analizy składu ciała. W ramach tej metody dokonuje się pomiaru oporu ciała i jego części składowych względem słabego prądu zmiennego.	<b>Impedanz (Z), Phasenwinkel (φ), Resistanz (R), Reaktanz (Xc)</b> Są to dane podstawowe analizy impedancji bioelektrycznej, które mogą być wykorzystywane w ramach badań klinicznych. Obejmują one impedancję, kąt fazowy, jak również rezystancję i reaktancję.
<b>FM</b>	Fat Mass = Masa tłuszczowa: Masa tłuszczowa wyraża ilość tłuszczu w ciele w kilogramach jako masę bezwzględną i w procentach jako względną część masy ciała.	<b>BMI</b> Body Mass Index: Ten wskaźnik analizy masy ciała względem wzrostu oblicza się w następujący sposób: (masa ciała w kg / wzrost w m) <sup>2</sup> .
<b>FFM</b>	Fat-Free Mass = Masa beztłuszczowa: Masa beztłuszczowa określa całkowitą wagę ciała po odjęciu masy tłuszczowej.	<b>BIVA</b> Bioelectrical Impedance Vector Analysis = Analiza wektorowej impedancji bioelektrycznej: BIVA umożliwia analizę stanu hydratacji oraz masy komórkowej dzięki odpowiedniej interpretacji.
<b>FMI</b>	Fat Mass Index = Indeks masy beztłuszczowej: Indeks ten mierzy ilość tłuszczu w ciele, w oparciu o wzrost, masę ciała i masę tłuszczową.	<b>BCC</b> Body Composition Chart: Stworzony przez seca wykres Body Composition Chart prezentuje punkty pomiarowe wskaźnika masy tłuszczowej w systemie współrzędnych i ułatwia w ten sposób określenie składu ciała.
<b>FFMI</b>	Fat-Free Mass Index = Indeks masy beztłuszczowej: Jest to miara ukształtowania mięśni w ludzkim ciele. Podstawą pomiaru jest wzrost, masa ciała i masa beztłuszczowa.	<b>EMR</b> System zarządzania danymi pacjentów / EMR = Electronic Medical Record: Są to systemy informacyjne, które pozwalają w szpitalach na rejestrację i odtwarzanie informacji o pacjentach.
<b>SMM</b>	Skeletal Muscle Mass = Masa mięśni szkieletowych: Obejmuje ona wszystkie mięśnie przylegające do szkieletu lub – w szerszym znaczeniu – odpowiedzialne za ruch ciała.	<b>HL7, GDT</b> Są to uznane formaty danych, wymagane przez większość Systemów Zarządzania Danymi Pacjentów, w celu przetwarzania.
<b>TBW</b>	Total Body Water = Całkowita woda w ciele: Suma płynów poza i wewnątrz komórek w ciele, z wyjątkiem rozpuszczonych w nich substancji.	
<b>ECW</b>	Extracellular Water = Woda pozakomórkowa: Wszystkie płyny znajdujące się poza komórkami w ludzkim ciele.	
<b>ICW</b>	Intracellular Water = Woda wewnątrzkomórkowa: Wszystkie płyny znajdujące się wewnątrz komórek w ludzkim ciele.	
<b>REE</b>	Resting Energy Expenditure = Zużycie energii w spoczynku: Ilość energii zużywana przez organizm dziennie w całkowitym spoczynku, w temperaturze pokojowej i z pustym żołądkiem, która to energia jest potrzebna do podtrzymywania funkcji organizmu.	
<b>TEE</b>	Total Energy Expenditure = Całkowite zużycie energii: Całkowite zużycie energii składa się z zużycia energii w spoczynku i zużycia energii w ramach dowolnego wysiłku wykonywanego przez organizm (praca mięśni, praca umysłowa, inny rodzaj wysiłku fizycznego).	



Produkty oznaczone w niniejszym katalogu symbolami CE 123 i/lub CE 102 spełniają stosowne wymogi dyrektywy 93/42/EWG lub EU 2017/745 (MDR) o wyrobach medycznych lub dyrektywy 2014/31/UE w sprawie wag nieautomatycznych.



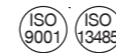
Wagi opatrzone tym symbolem spełniają podstawowe wymogi dyrektywy europejskiej 2009/23/WE dotyczącej wag nieautomatycznych oraz normy DIN EN 45501 dotyczącej zagadnień metrologicznych wag nieautomatycznych. Wagi seca z tym oznaczeniem wypełniają wysokie wymagania jakościowe i techniczne, jakie muszą spełniać wagi legalizowane przeznaczone do użytku w praktyce lekarskiej.



Wagi opatrzone tym symbolem wypełniają surowe wymogi legalizacji według klas dokładności III lub IIII i mogą być one przeznaczone do użytkowania w praktyce lekarskiej.



Wagi oznaczone tym symbolem, a także produkty zaprezentowane w niniejszym katalogu oznaczone symbolem CE 0102 spełniają wymogi dyrektywy 2014/31/UE w sprawie wag nieautomatycznych. Oznaczone tym symbolem wagi seca spełniają surowe normy jakościowe i techniczne dotyczące wag wymagających kalibracji. Wagi oznaczone tym symbolem spełniają wymogi dyrektywy 93/42/EWG o wyrobach medycznych.



Profesjonalizm seca jest potwierdzony oficjalnie. TÜV SÜD Product Service GmbH, jednostka odpowiadająca za wyroby medyczne, potwierdziła certyfikatem, iż seca wypełnia i utrzymuje surowe wymogi prawne, jakie muszą spełniać producenci wyrobów medycznych. System jakości seca obejmuje obszary wzornictwa i projektowania, produkcji, sprze-

daży i serwisu wag medycznych, przyrządów do pomiaru wzrostu, oprogramowania oraz systemów pomiarowych do określania stanu zdrowia i odżywienia pacjentów. seca jest również upoważniona do przeprowadzania legalizacji pierwotnej wag medycznych.



seca chroni środowisko. Ochrona zasobów naturalnych jest dla nas bardzo ważna, dlatego staramy się tam, gdzie jest to możliwe, oszczędzać materiał opakowaniowy. Natomiast wszelkie pozostałości można łatwo zutylizować poprzez systemy recyklingu.

# Medyczne Systemy Pomiarowe i Wagi Rok założenia 1840

seca działa na całym świecie z główną siedzibą w Niemczech i oddziałami sprzedaży w:

seca france

seca united kingdom

seca north america

seca schweiz

seca zhong guo

seca nihon

seca mexico

seca austria

seca polska

seca middle east

seca suomi

seca américa latina

seca asia pacific

seca danmark

seca benelux

seca lietuva

oraz za pośrednictwem wyłącznych partnerów w ponad 110 krajach.

seca polska

+48 607 757 776

sales.pl@seca.com

Warszawa, Polska

seca polska service

00 800 20 50 50 50

technicalservice.pl@seca.com

seca headquarters

+48 531 757 677

info@seca.com

seca gmbh & co. kg  
Hammer Steindamm 3-25  
22089 Hamburg  
Niemcy